

MONTHLY MEMBERSHIP PROGRESS REPORT

LIEU FRANCE

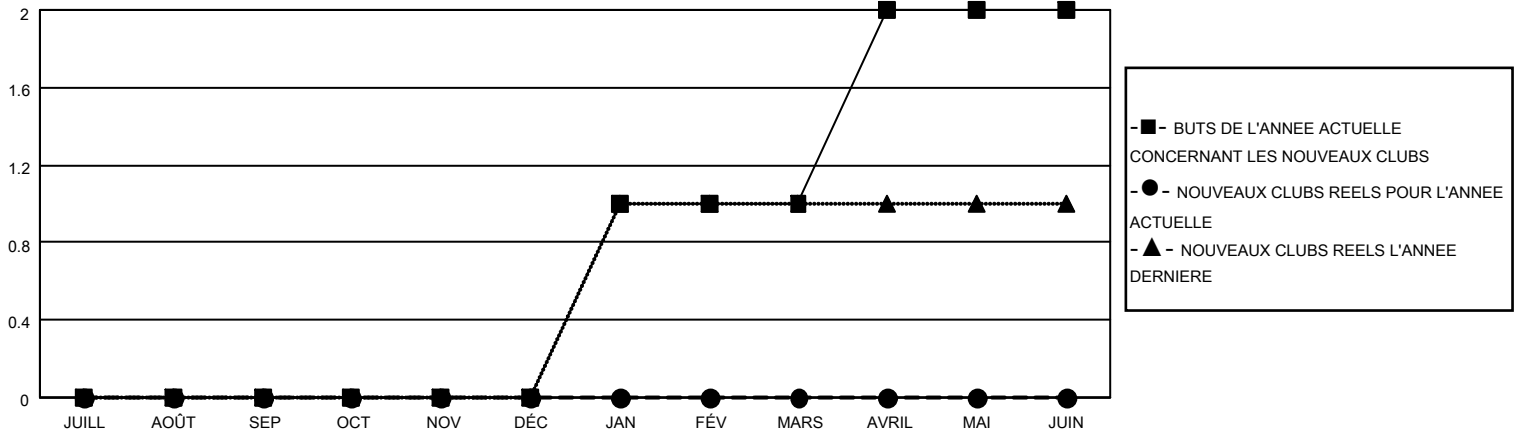
District 103NIE

Results as of: 3/31/2023

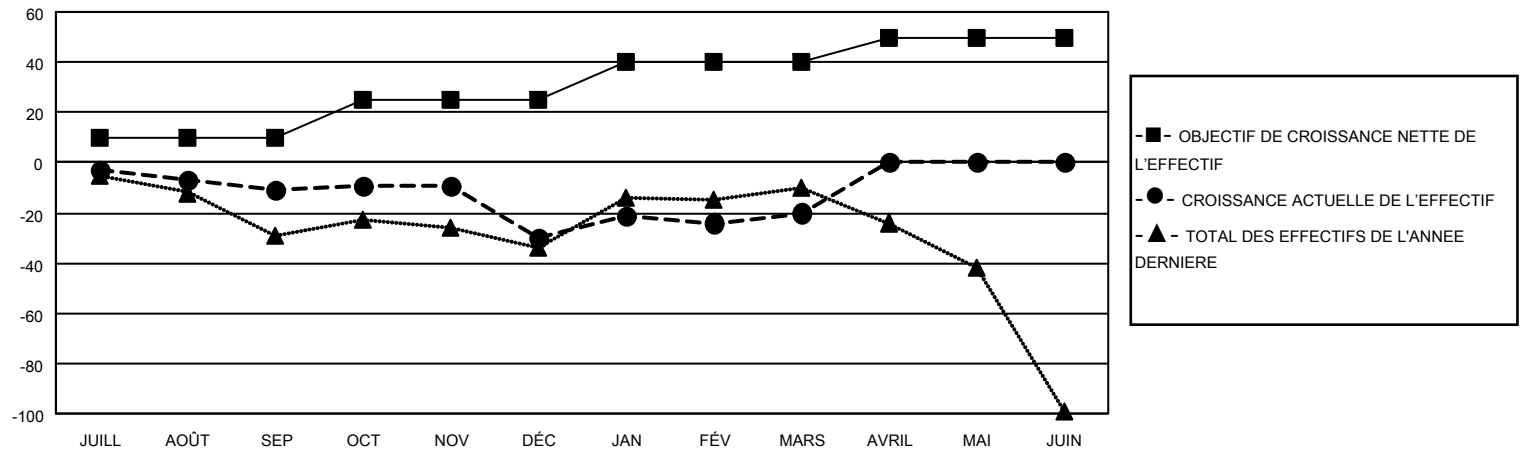
Clubs			
RESULTATS POUR 2022-2023			
TRIMESTRE	BUT CONCERNANT LES NOUVEAUX CLUBS	NOUVEAUX CLUBS	CLUBS ANNULÉS
JUILL/AOÛT/SEP	0	0	2
OCT/NOV/DÉC	0	0	0
JAN/FÉV/MARS	1	0	1
AVRIL/MAI/JUIN	1	0	0

Membres			
RESULTATS POUR 2022-2023			
TRIMESTRE	OBJECTIF DE CROISSANCE NETTE DE L'EFFECTIF	CROISSANCE ACTUELLE DE L'EFFECTIF	TOTAL DES MEMBRES RADIES (y compris les transferts)
JUILL/AOÛT/SEP	10	22	24
OCT/NOV/DÉC	15	23	38
JAN/FÉV/MARS	15	43	25
AVRIL/MAI/JUIN	10	0	0

BUTS ET NOUVEAUX CLUBS REELS - CUMULATIF



BUTS ET MEMBRES REELS - CUMULATIF



CLUBS RADIES: 3	38 CLUBS OF 72 ONT AJOUTE 1 OU PLUSIEURS NOUVEAUX MEMBRES	<u>DISTRIBUTION PAR SEXE</u>	
<u>MEMBRES RADIES</u>		HOMME	1,083 (73.03%)
DECEDE	5	FEMME	400 (26.97%)
CLUB ANNULE	0	NON BINARY	0 (0.00%)
AUTRE	82	PREFER NOT TO ANSWER	0 (0.00%)
TOTAL	87	NOMBRE TOTAL DE MEMBRES D'UNITÉS FAMILIALES	84
CLIQUEZ ICI POUR LES INFORMATIONS CUMULATIVES SUR LES EFFECTIFS		MEMBRES DE FAMILLE QUI RÈGLENT LA MOITIÉ DES COTISATIONS	42